



DATA SHEET – MwStop® CHECK VALVE

Technical Data - Short-Housing

Article no.	Mw590-45-3sh	soft-membrane	
	Mw590-55-3sh	std-membrane	
	Mw590-65-3sh	hard-membrane	
DN	600		
Diameter	587		
Length	800 mm		
Range of application	Ø 580* - 597 mm (with outer sealing) *) Minimum installation dimension with suitable sealing tape (without outer sealing): min. Ø 568 mm		
Material case	EN 1.4404/AISI 316L		
Material membrane	EPDM		
Material fastening bracket	EN 1.4404/AISI 316L		
	soft-membrane	std-membrane	hard-membrane
max. backflow pressure	2 m H ₂ O (0,2bar)	3 m H ₂ O (0,3bar)	3 m H ₂ O (0,3bar)
Horizontal opening pressure	329 mm H ₂ O	344 mm H ₂ O	384 mm H ₂ O
Horizontal closing pressure	204 mm H ₂ O	219 mm H ₂ O	249 mm H ₂ O
max. flow velocity	4 m/s		
	Fitting for higher flow velocity on request		

Membranes are hydrogen sulfide (H₂S) resistant

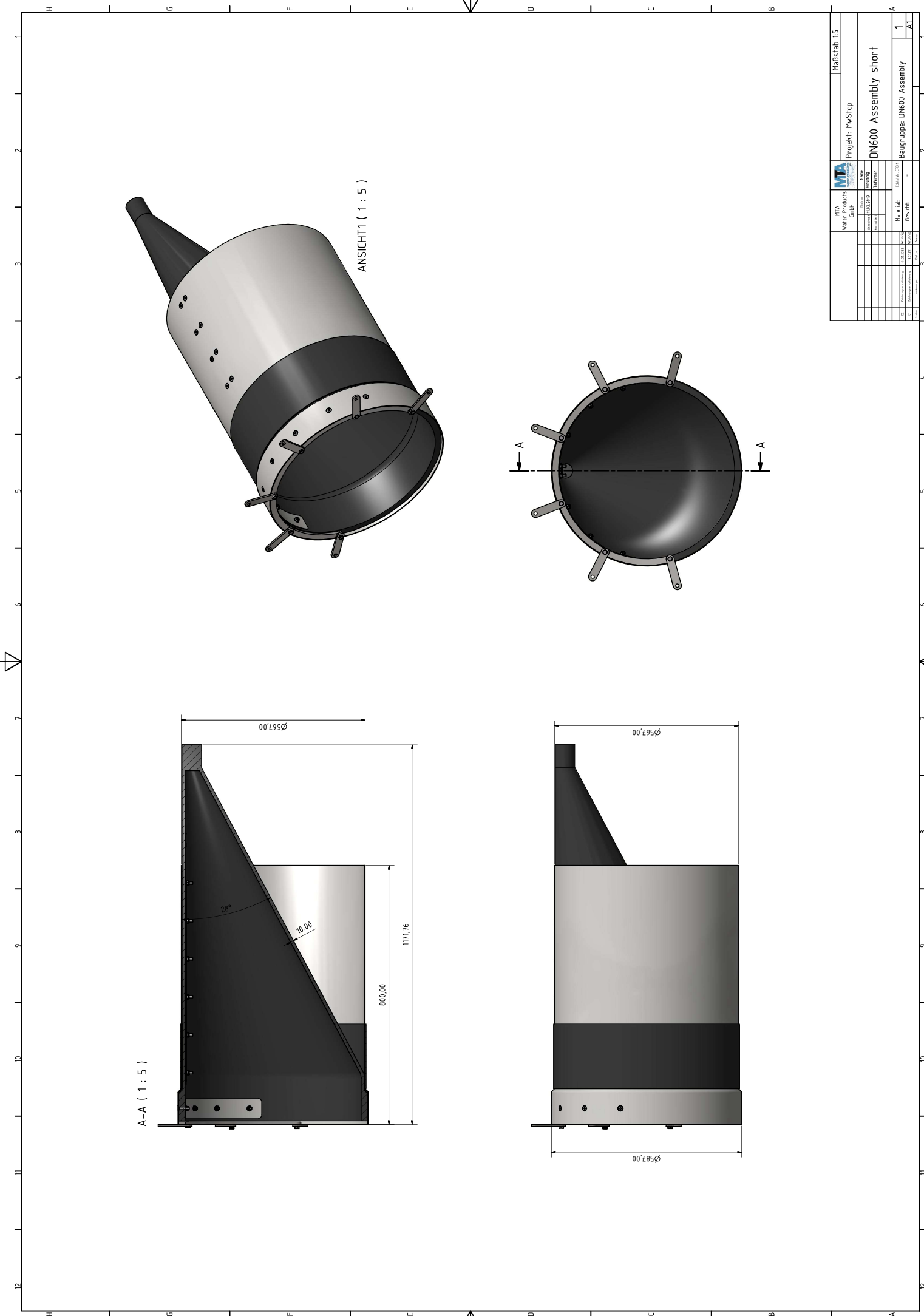
General distribution: MTA Messtechnik GmbH

A - 9300 St. Veit an der Glan, Handelsstr. 14 - 16 | www.mta-messtechnik.at | office@mta-messtechnik.at | T +43 4212 71491
 Place of jurisdiction: A - 9300 St. Veit an der Glan, FN 226770 k Company register Klagenfurt,

The current terms and conditions can be found on our website: www.mta-messtechnik.at

Produced by: MTA-Water Products GmbH

Diese Zeichnung sowie das Layout und die Inhalte sind Eigentum der Firma MTA Waterproducts GmbH und dürfen ohne ausdrückliche schriftliche Zustimmung weder an Dritte weitergegeben noch in irgendeiner Weise veröffentlicht werden. Die unbefugte Vervielfältigung, Verbreitung, Verwendung oder Nachahmung ist nicht gestattet und wird rechtlich verfolgt. (Unberücksichtigt Bülle, 6:27)
 This design, as well as the layout and the contents are property of the company MTA Waterproducts GmbH. Without explicit written agreement they may be handed over to third natural or legal parties, unless they may be properly used or copied (Unauthorized or unlawful use of this document is not permitted and will be prosecuted by law. (Intellectual copyright law - Patent law § 17))



MTA Water Products GmbH		Projekt: Mw-Stop		Maßstab: 1:5	
Urspr.	11.03.2019	Urspr.	DN600 Assembly short	Blatt	1
Änderung		Änderung		Blatt	AI
Material	1.4301	Material	DN600 Assembly	Blatt	AI
Gewicht	1171,76	Gewicht	Baugruppe: DN600 Assembly	Blatt	AI