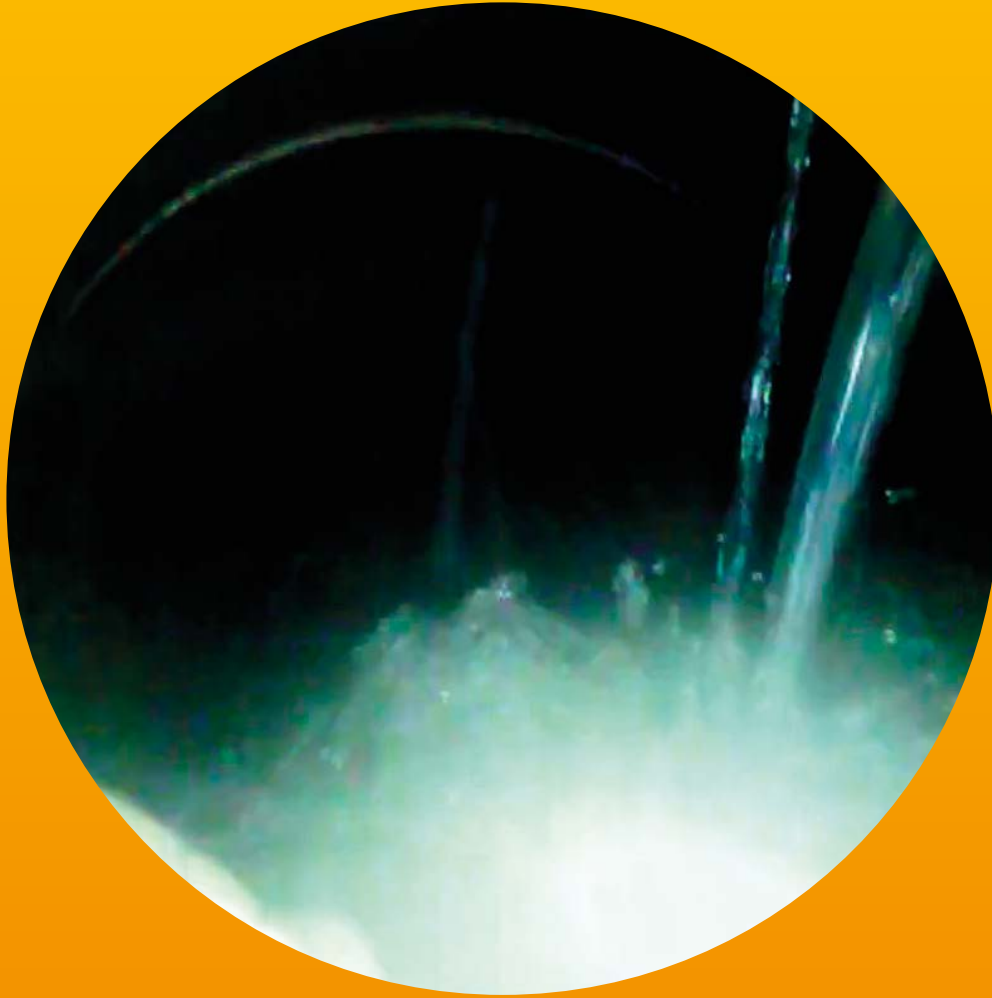




WORLD WIDE WATER



MTA PIPE ELECTROSCAN[®]

ZUSTANDSERMITTLUNG VON
ABWASSERLEITUNGEN

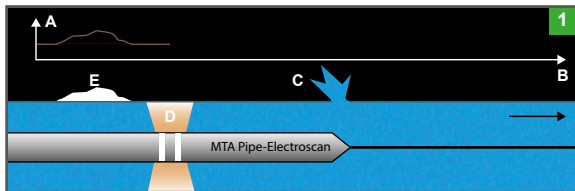


MTA PIPE ELECTROSCAN®

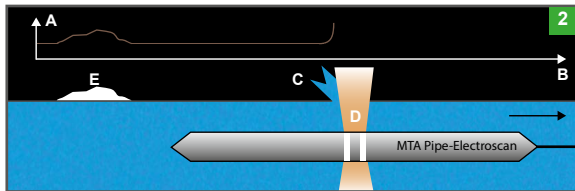
THE NEW WAVE TECHNOLOGY

Das elektromagnetische Messverfahren MTA Pipe Electroscan dient sowohl der Ortung als auch der Qualifizierung von Schäden in nicht leitfähigen Abwasserrohren.

Bereits in den 90er-Jahren des letzten Jahrhunderts gab es Versuche, Leckagen in Abwasserleitungen mittels Electroscan aufzuspüren. Heute, mehr als 20 Jahre später, gestattet es der Stand der Technologie, das damals angedachte Prinzip in ein zuverlässig funktionierendes Messsystem zur Ermittlung und Bewertung des Rohrzustandes umzusetzen.

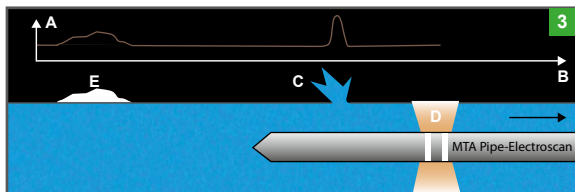


Bei diesem zerstörungsfreien Verfahren wird eine Sonde, die ein elektrisches Feld aussendet, durch den Kanal gezogen und eine Spannung gegen das umliegende Erdreich angelegt.



Sobald der Stromkreis aufgrund eines Schadens geschlossen wird, entsteht eine leitfähige Verbindung nach Außen, über die Strom fließt.

Dies erlaubt eine durchgängige 360° Zustandsermittlung der gesamten Rohrleitung.



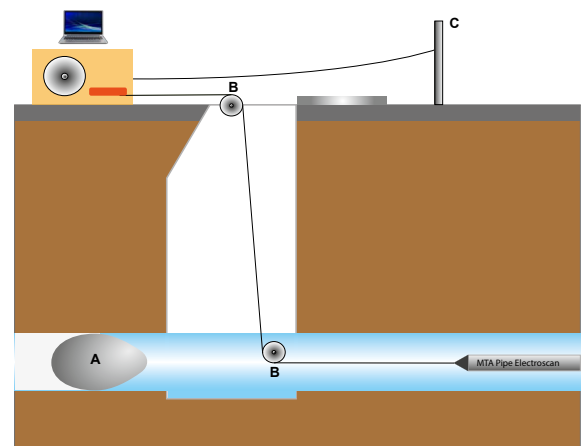
A=Strom, B=Länge, C=Leck,
D=Elektrisches Feld, E=Hohlraum

ERMITTELT

- Hohlräume
- Ablagerungen
- Schäden an Rohrstruktur und Verbindungen (Korrosion, Versetzungen...)

FEATURES

- 360° Scan über die gesamte Rohrleitungslänge
- präzise Ortung und Qualifizierung von Schäden
- für nicht-metallische Rohrleitungen
- Längenmessung
- Datengrundlage für Risikomanagement



A=Dichtkissen, B=Umlenkrolle,
C=Erdspieß (Erdung)



MTA Messtechnik GmbH

Handelsstraße 14-16
A-9300 St. Veit an der Glan
T +43 4212 71491
F +43 4212 72298
office@mta-messtechnik.at
www.mta-messtechnik.at